

# HBS COIL

## TÁRAS HBS CSAVAR

### GYORS ÉS FOLYAMATOS ALKALMAZÁS

Gyors és precíz szerelés. Gyors és biztonságos kivitelezés a speciális tárazásnak köszönhetően.

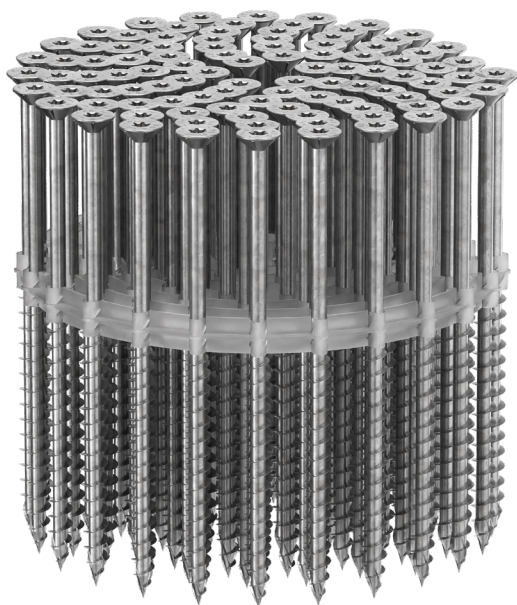
### HBS 6,0 mm

Elérhető 6,0 mm - es átmérővel is, ideális fal-fal kötés gyors rögzítéséhez CLT szerkezetben.

### SEBESSÉG

A 3 THORNS hegynek köszönhetően a csavarok beemarása gyorsabb és megbízhatóbb, a szokott mechanikai teljesítményszint biztosítása mellett.

Nagyobb sebesség, kisebb erőfeszítés.



BIT INCLUDED

#### ÁTMÉRŐ [mm]

3  4  6  12

#### HOSSZÚSÁG [mm]

12  25  80  1000

#### FELHASZNÁLÁSI OSZTÁLY

SC1  SC2

#### LÉGKÖRI KORROZIÓOSZTÁLY

C1  C2

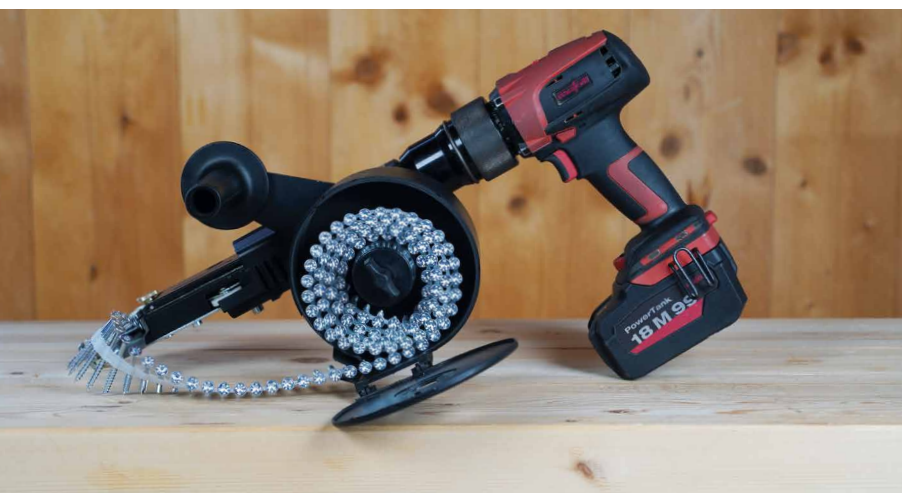
#### FAANYAG KORROZIÓOSZTÁLYA

T1  T2

#### ANYAG




galvanikusan horganyzott szénacél




## ALKALMAZÁSI TERÜLETEK

- faalapú panelek
- farostlemezek, MDF, HDF és LDF panelek
- bevont és nemesített lemezek
- tömör fa
- laminált fa
- CLT és LVL
- nagy sűrűségű fák

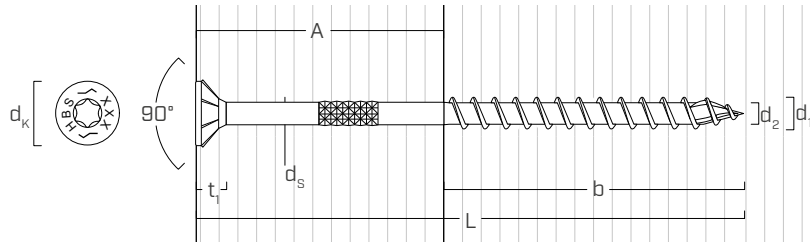
## KÓDOK ÉS MÉRETEK

$d_1$ [mm]	KÓD	L [mm]	b [mm]	A [mm]	db./ 	db.
4 TX 20	HH10600459(*)	25	18	7	-	3000
	HZB430	30	16	14	167	3000
	HZB440	40	24	16	167	2000
	HZB450	50	30	20	125	1500

(\*)Végigmenetes csavar.

$d_1$ [mm]	KÓD	L [mm]	b [mm]	A [mm]	db./ 	db.
4,5 TX 20	HZB4550	50	30	20	125	1500
5 TX 25	HZB560	60	30	30	125	1250
	HZB570	70	35	35	125	625
	HZB580	80	40	40	125	625
6 TX 30	HZB670	70	40	30	135	625
	HZB680	80	40	40	135	625

## GEOMETRIA | HZB



Névleges átmérő	$d_1$	[mm]	4	4,5	5	6
Fejátmérő	$d_K$	[mm]	8,00	9,00	10,00	12,00
Magátmérő	$d_2$	[mm]	2,55	2,80	3,40	3,95
Szárátmérő	$d_S$	[mm]	2,75	3,15	3,65	4,30
Fej vastagsága	$t_1$	[mm]	2,80	2,80	3,10	4,50
Előfúrás átmérője <sup>(1)</sup>	$d_{V,S}$	[mm]	2,5	2,5	3,0	4,0

<sup>(1)</sup> Előfúrás érvényes puhafa (softwood) anyagra.

 A mechanikai jellemzőket és a statikai értékeket lásd a HBS-nél a 30. oldalon.

## TOVÁBBI TERMÉKEK

KÓD	leírás	$d_1$ [mm]	hosszúságok [mm]	db.
HH3373	automata töltő, vezeték nélküli csavarhúzóhoz, A 18 M BL	4,0	25-50	1
HH3372	automata töltő, vezeték nélküli csavarhúzóhoz, A 18 M BL	4,5 - 6,0	40-80	1
HH3352	hálózati csavarbehajtó	4,0	25-50	1
HH3338	hálózati csavarbehajtó	4,5 - 6,0	40-80	1
HH14411591	toldás	-	-	1
HZB6PLATE	illesztőlemez HZB Ø6-hoz	-	-	1
HH14001469	bit TX30 M6 (HZB Ø6-hoz)	-	-	1

További információk az alábbi oldalon: 401.

## HBSCOILØ6mmALKALMAZÁSA

A 4,0, 4,5 és 5,0 átmérőjű HBS COIL csavarokhoz használandó illesztőlemezt a táras csavarbehajtókhoz mellékelik. A 6,0 átmérőjű HBS COIL csavarok használatához a mellékelt lemezeket HZB6PLATE illesztőlemezzel kell helyettesíteni. A 6,0 átmérőjű HBS COIL csavarok esetén TX30 bitfejre van szükség (kód.: HH14001469).

A vízszintes felületeken a csavarok könnyebb felrögzítése érdekében HH14411591 toldás használatát javasoljuk.



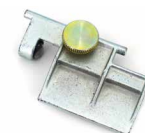
HH3372



HH3338



HH14411591



HZB6PLATE



HH14001469